

BILAN

RECHERCHE ET TRANSFERT

2016

The logo for Bordeaux INP Aquitaine is located in the bottom right corner. It features a central white circle with the text "Bordeaux INP" in bold black font and "AQUITAINE" in a smaller black font below it. Surrounding the circle is a fan-like arrangement of numerous thin, colorful lines in shades of blue, green, orange, red, and pink. The entire logo is enclosed within a white, stylized speech bubble or cloud shape with a double-line border.

Bordeaux INP
AQUITAINE



Cher(e)s collègues,

Depuis sa création, la stratégie de développement de Bordeaux INP est caractérisée par un lien très fort avec des organismes de recherche et le monde socio-économique. Ces liens permettent non seulement de valoriser l'expertise scientifique et technologique de notre établissement mais aussi de l'ouvrir sur son territoire afin de mieux en connaître les attentes. Cette stratégie s'inscrit également dans une politique de site affirmée depuis plus de 15 ans, notamment via la co-tutelle de 10 laboratoires de recherche et l'engagement dans les grands projets du programme « Investissements d'Avenir ».

L'implication de notre établissement dans les domaines de la recherche et de l'innovation se concrétise également via son appartenance et sa participation à de nombreux clusters, pôles de compétitivité et chaires industrielles. A cet écosystème riche viennent s'ajouter, au cœur de nos écoles, 6 plateaux techniques dédiés à l'innovation, au partage de connaissance et au transfert de technologie. Ces plateaux techniques ont permis d'accueillir, en 2016, 39 structures et start-up et un FabLab « EirLab ». Au travers de ces actions, Bordeaux INP s'attache à mettre en œuvre un triptyque Formation – Recherche – Transfert et ainsi développer un continuum qui va de la connaissance et des concepts à l'industrialisation, aux produits et aux services. L'objectif étant d'affirmer son expertise scientifique et technologique et ainsi contribuer au développement sociétal durable de notre territoire régional et national.

J'en profite d'ailleurs pour souligner l'entrée de Bordeaux INP dans le palmarès 2016 des principaux déposants de brevets en France, publié par l'INPI. A la 49^{ème} place, il côtoie de grands groupes industriels français ainsi qu'une dizaine d'établissements publics. En 8 ans d'existence, notre établissement a donc su se positionner comme un acteur majeur dans le paysage néo-aquitain de la recherche et du transfert, confortant ainsi son attractivité au niveau national et international.

Cette réussite, Bordeaux INP la doit bien évidemment :

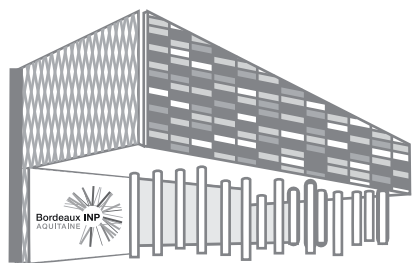
- A l'excellence de ses enseignants-chercheurs. Je souhaite d'ailleurs féliciter très chaleureusement Alexander Kuhn, lauréat d'une bourse ERC Advanced.
- A tous les personnels qui travaillent à la concrétisation de partenariats stratégiques avec des organismes de recherche et des entreprises renommés. Je pense par exemple aux conventions signées récemment avec le CEA/DAM et Storengy.
- A nos diplômé-e-s, qui font la renommée de notre établissement et de ses écoles et qui participent au partage de ses valeurs.
- Et à nos étudiant-e-s, qui sont chaque année plus nombreux-ses à tenter l'aventure de la création d'entreprise : cette année, 21 d'entre eux-elles ont obtenu le Statut National d'Etudiant-Entrepreneur.

Cette 3^{ème} édition du Bilan Recherche et Transfert est pour moi l'occasion de saluer et de remercier tous ces acteurs pour la qualité de leur travail et leur implication au sein de notre établissement. Véritables ambassadeurs de Bordeaux INP, ils participent pleinement à son rayonnement et son attractivité grandissants.

Bien cordialement,
François Cansell



FÉDÉRATEUR DE TALENTS



14 bâtiments 51 400 m² (SUB)
6 200 m² > Recherche
5 000 m² > Transfert



Près de 170 BIATSS
Plus de 230 enseignants
et enseignants-chercheurs

400 PERSONNELS

Membre fondateur
de l'IdEx
Bordeaux



10 LABORATOIRES DE RECHERCHE en co-tutelle

6 LABORATOIRES INTERNATIONAUX associés

9 ÉQUIPES PROJETS COMMUNES avec Inria

TRANSFERT DE TECHNOLOGIE

6

plateaux techniques

4

Carnot (dont 1 tremplin)

2

GIS*

5 chaires industrielles & 1 chaire UNESCO

- Biotech Sanofi - ENSTBB
- Ingénierie des Bioprocédés
- Matériaux nanostructurés à base de nanotubes de carbone ou de co-polymères à blocs

- Systèmes Technologiques pour l'Augmentation de l'Humain
- Valorisation de la chimie du pin maritime
- Développement durable (UNESCO)



Classement INPI 2016
«Déposants de brevets en France»



1 école doctorale co-accréditée avec l'Université Bordeaux Montaigne

5 écoles doctorales associées avec l'université de Bordeaux

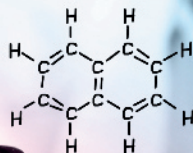


12,4 millions d'euros

consacrés à la recherche et au transfert



39 structures hébergées en 2016



Cj-

Recherche et Innovation...

Effectifs



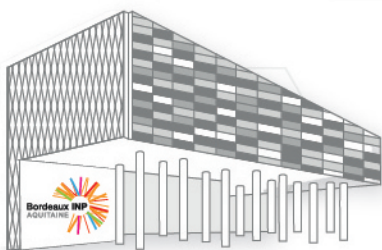
177
enseignants-chercheurs



86%
sont affectés dans un
laboratoire en co-tutelle

10
ATER

19
BIATSS



**Bordeaux INP Hébergeur de la
Recherche et du Transfert**

7 laboratoires hébergés
en tout ou partie

+ de 300
personnels



Appels à projets



7 professeurs invités
en 2016



6
co-financement
de thèses

13
colloques &
conférences



39 structures
et start-up
hébergées
en 2016



... comme leviers de développement et de rayonnement pour Bordeaux INP

Résultats scientifiques



376 publications
par des enseignants-chercheurs
de Bordeaux INP en 2015

2,3
publications par
enseignant-chercheur
en moyenne

45 dépôts
de brevets et logiciels



49^e

Classement INPI 2016
«Déposants de brevets en France»

186 nouveaux contrats de
collaboration et accords de
consortium

et **108**
conventions ouvertes

30 appels à projets en
gestion Bordeaux INP
déposés

15 acceptés
dont **1 ERC Advanced**

Reconnaissance scientifique



40%
des enseignants-chercheurs
bénéficient de la PES/PEDR

Ratio national
21%

19
ont obtenu
une promotion

12
nationales

1

nouveau membre junior de
l'Institut Universitaire de France

Encadrement doctoral

1 école doctorale co-accréditée
avec l'Université Bordeaux Montaigne

6 écoles doctorales associées
avec l'université de Bordeaux



[Zoom] L'entrepreneuriat

32 start-up
créées
depuis 2009

dont **4** par
des étudiant-e-s
en 2016



+ de 180
thèses dirigées
ou co-dirigées

43 thèses
soutenues

