

ÉCOLE NATIONALE SUPÉRIEURE EN ENVIRONNEMENT,
GÉORESSOURCES ET INGÉNIÉRIE DU DÉVELOPPEMENT DURABLE

L'ingénieur **engagé** pour la **gestion durable** **des ressources naturelles**



INGÉNIERIE ÉCOLOGIQUE



RESSOURCES EN EAU



GÉOLOGIE POUR L'INGÉNIEUR



**GÉOLOGIE, GÉOTECHNIQUE ET
GÉOPHYSIQUE ENVIRONNEMENTALES**

RÉVÉLATEUR DES TALENTS DE DEMAIN

BORDEAUX INP ET SES ÉCOLES PARTENAIRES :
9 ÉCOLES D'INGÉNIEURS PUBLIQUES EN NOUVELLE-AQUITAINE
 une classe prépa intégrée « La Prépa des INP »
 et un incubateur étudiant « Bordeaux INPulse »



3 500
étudiants*



22
spécialités d'ingénieurs*
dont 8 en alternance



11
laboratoires
de recherche



La Prépa des INP La classe prépa intégrée commune au Groupe INP

ENSC

Cognitive



ENSMAC (Ex ENSCBP)

Matériaux,
Agroalimentaire,
Chimie



ENSEGID

Gestion de l'environnement,
Géoresources,
Développement Durable



ENSEIRB-MATMECA

Electronique, Informatique,
Télécommunications,
Mathématique et Mécanique



ENSPIMA

Performance industrielle,
Maintenance aéronautique



ENSTBB

Biotechnologies



ENSGTI

Énergétique,
Génie des procédés



ENSI Poitiers

Génie de l'Eau
et Génie Civil,
Énergie



ISA BTP

Bâtiment,
Travaux Publics



Une offre de formation adaptée

Initiale, continue, alternance



Des spécialisations communes

entre les 6 écoles internes de Bordeaux INP



Un corps enseignant de qualité

1000 enseignants issus du milieu
universitaire, de la recherche et du tissu
économique



Des enseignements de pointe

Une formation adossée à la recherche, une
sensibilisation à l'entrepreneuriat



Un établissement solidaire

favorisant l'égalité des chances et la diversité de
ses étudiants (25% d'élèves boursiers, aides sociales
d'urgence, cordée de la réussite...)



**Des formations
professionnalisantes**

9 à 14 mois de stage en entreprise
ou au sein d'un laboratoire de recherche



Un enseignement appliqué

Salles de créativité, FabLab « EirLab »,
écoles de terrain...



Des cursus sur mesure

Artistes et sportifs de haut niveau,
étudiants entrepreneurs, étudiants
en situation de handicap



Une ouverture sur le monde

Près de 160 partenariats
dans le monde entier

+ de 30 grandes écoles
publiques d'ingénieurs

+ de 25 000 étudiants

175 000 diplômés

Une excellente insertion :
moins d'1 mois en moyenne pour
trouver son 1er emploi

4 villes carrefours de l'Europe

1 prépa intégrée commune au groupe
« La Prépa des INP »

Des parcours croisés
des passerelles entre écoles pour
des parcours personnalisés

+ de 80 laboratoires de recherche

Près de 1700 accords de coopération
avec des universités étrangères réputées

IGROUPE
INP

BORDEAUX-INP.FR

EP école partenaire



Adrian Cerepi

Directeur de l'ENSEGID

Depuis sa fondation, l'ENSEGID s'est engagée à cultiver l'excellence, l'innovation et la responsabilité dans le domaine de l'environnement, des géoressources et de l'ingénierie du développement. Notre école est un lieu de convergence pour les esprits engagés et passionnés qui aspirent à façonner un avenir durable.

L'une des pierres angulaires de l'ENSEGID est sa forte connexion avec le monde professionnel. Nous avons conçu nos programmes pour répondre aux défis du 21^{ème} siècle, dans un contexte de changement global avec une formation d'ingénieurs tournée également vers la transition énergétique, écologique et environnementale. Elle correspond aujourd'hui à une forte demande sociétale. Cette formation offre à nos étudiants une expérience humaine et professionnalisante.

Le taux élevé d'insertion professionnelle de nos diplômés témoigne de la qualité inhérente

à notre formation et de la confiance que les entreprises placent en nos étudiants. Elle s'appuie également sur des activités de recherches fondamentales et appliquées reconnues, donnant la possibilité à nos élèves de s'orienter vers la recherche et l'innovation.

« L'excellence de notre formation à l'ENSEGID est basée sur notre approche unique par les «écoles de terrain». »

Avec plus de dix semaines par an consacrées à des expériences pratiques sur le terrain, nos étudiants ont l'opportunité de mettre en application leurs connaissances théoriques dans des environnements réels. Cette immersion directe renforce leur compréhension des enjeux dans le domaine des géoressources, des énergies, de l'environnement et développe leurs

compétences d'ingénierie, faisant d'eux des professionnels aguerris et agiles.

De plus, l'expérience internationale au sein de notre cursus enrichit la perspective de nos étudiants, les préparant ainsi à évoluer avec succès dans un environnement professionnel de plus en plus globalisé.

Au cœur de notre démarche pédagogique se trouvent des valeurs fondamentales telles que le respect de l'environnement, l'ouverture d'esprit et la collaboration. Nous croyons en l'importance de cultiver des leaders qui non seulement possèdent une expertise technique de pointe, mais qui sont également conscients de leur impact sur le monde qui les entoure.

Intégrer l'ENSEGID, c'est construire sa réussite professionnelle au sein d'une école d'ingénieurs dynamique et à dimension humaine.

LES VOIES D'ADMISSIONS

En 1 ^{ère} année	Concours G2E (prépas BCPST)	≈20 places	g2e.ensg.univ-lorraine.fr
	Concours Commun INP (prépas PC Physique)	≈6 places	concours-commun-inp.fr
	La Prépa des INP	≈5 places	la-prepa-des-inp.fr
	Cycle Préparatoire intégré de l'Université de Bordeaux CPBx	≈8 places	u-bordeaux.fr
	Licence 2 ou 3 ou BUT (SVT, STE, Géosciences ...) (sur dossier)	≈10 places	ensegid.bordeaux-inp.fr
En 2 ^{ème} année	Master 1 scientifique (sur dossier)	≈10 places	ensegid.bordeaux-inp.fr

Une expertise forte en gestion des ressources naturelles et dans le développement durable

L'ENSEGID propose une formation pluridisciplinaire reposant sur la longue expérience de l'Institut EGID qui a formé pendant plus de 50 ans des spécialistes des géoressources, des ressources en eau et de la gestion de l'environnement avec :

- une connaissance approfondie du milieu naturel
- une maîtrise des outils scientifiques et techniques
- une prise en compte des enjeux du développement durable
- la pratique du travail en équipe
- l'expérience du terrain (13 à 15 semaines d'écoles de terrain sur 3 ans)
- la connaissance du milieu professionnel (10 mois de stages en 3 ans)

CTI La formation de l'ENSEGID est habilitée par la CTI (Commission des Titres d'Ingénieurs)

2024 - Directeur de la publication : Adrian Cerepi - Rédaction : Mailsy Mestari - Conception graphique : ENSEGID - Bordeaux INP - Crédits photos © : ENSEGID, Office de tourisme de Bordeaux, « Les Cabanes Tchanquées - Bassin d'Arcachon » © Photo CRTA / J-J Brochard, © Mairie de Bordeaux, © Florence Hans, © Fotolia.com, © vectorvaco.com, © TheNounProject, © OCHA Visual Information Unit, © Jonathan Li, © Edward Boatman. Imprimé sur du papier certifié PEFC



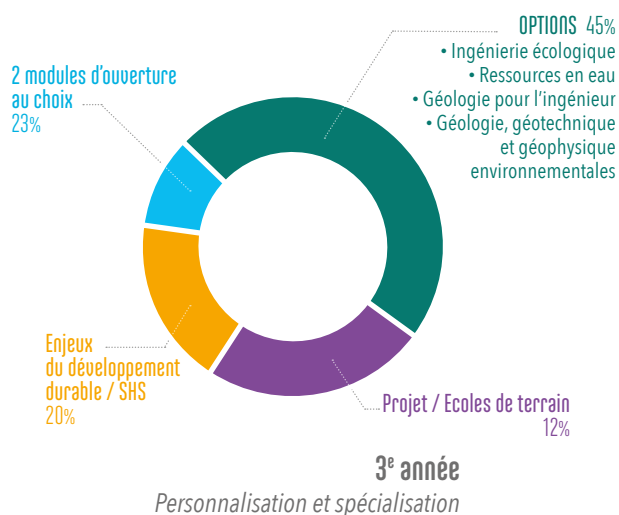
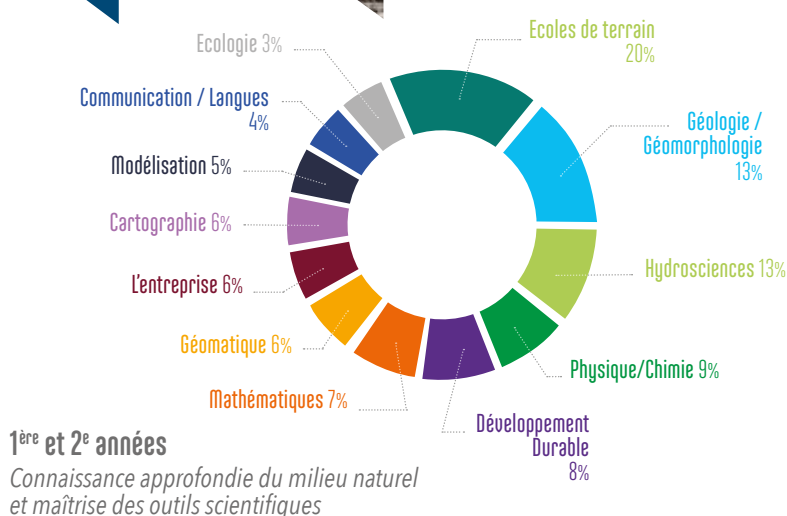
ALLIANCE
DES ÉCOLES
D'INGÉNIEURS
EN GÉOSCIENCES

L'ENSEGID est membre
fondateur de l'AEIG sous
l'égide de la Société
Géologique
de France.



Je construis mon parcours en 3 ans

UNE FORMATION PLURIDISCIPLINAIRE DE HAUT NIVEAU



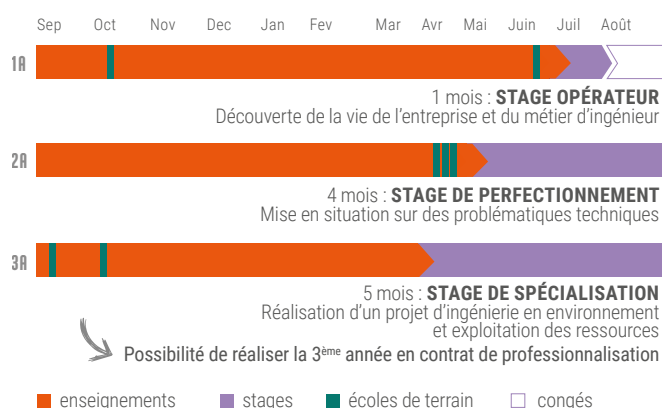
S'enrichir grâce à l'expérience internationale

Acquérir une expérience à l'international est un atout essentiel. C'est pourquoi une mobilité internationale de 17 semaines est obligatoire à l'ENSEGID.

La prise en compte des enjeux environnementaux au niveau mondial permet à nos élèves-ingénieurs de réaliser leurs stages, 1 semestre ou 1 année complète à l'étranger : Etats-Unis, Canada, Ecosse, Chine, Japon, Pérou, Gabon, Ile-Maurice...

Le calendrier de la formation

Une alternance entre enseignements, écoles de terrain et entreprise



Retrouvez le détail de la formation dans le cahier central



Le témoignage de Constance & Grégoire

« Nous avons vraiment envie de réaliser une expérience à l'étranger. Nous avons beaucoup apprécié le contact avec les Québécois et leur culture marquée par un mélange de valeurs américaines et européennes. Et nous pouvons mesurer chaque jour toute l'ouverture d'esprit que ce séjour à l'étranger nous a apporté. »

Je valide mon projet professionnel



DISTRIBUTION DES EAUX



SITES ET SOLS POLLUÉS



STOCKAGE DES DÉCHETS



INDUSTRIES EXTRACTIVES



HYDROGÉOLOGIE ET HYDROLOGIE



GESTION DE L'ENVIRONNEMENT



RISQUES

LES MÉTIERS

L'ingénieur ENSEGID, engagé pour la gestion des ressources naturelles et préparé aux défis sociétaux.

Ingénieur d'études en risques et gestion de l'environnement

Ingénieur hydrogéologue, hydrologue

Responsable de service en collectivités

Ingénieur Chargée d'études environnement

Gestionnaire d'informations et de données environnementales

Responsable de systèmes d'exploitation de l'eau, de station d'épuration ou de réseaux d'assainissement ...

Ingénieur sites et sols pollués

Ingénieur géologue en recherche prospective, Géologue minier, Ingénieur des réservoirs ...

... Et bien d'autres.

CONTRAT DE PROFESSIONNALISATION

En 3^{ème} année

1 200 h en entreprise et 400 h d'activités pédagogiques à l'école.

LES + DE L'ALTERNANCE

- Acquérir une expérience professionnelle
- Construire son projet professionnel
- Être accompagné en École et en Entreprise
- Développer de nouvelles compétences
- Financer ses études

Les outils pour réussir votre insertion professionnelle

- Journée métiers et rencontre du réseau des diplômés et des entreprises
- Séminaires « Recherche » ou d'entreprise
- INPulse, le « Parcours entrepreneur »

Une formation adossée à la recherche et en liaison avec le monde professionnel

L'OUVERTURE PROFESSIONNELLE DE LA FORMATION

L'école propose une formation développée en partenariat avec :

- le monde des entreprises (STORENGY - Total Energies - VEOLIA...)
- le monde institutionnel (BRGM - IFPEN - ADEME...)
- les bureaux d'études d'ingénierie en environnement (ALIOS - ANTEA GROUP - APAVE - GEOLITHE...)

L'INNOVATION AU COEUR DE L'ÉCOLE

[RECHERCHE] Les plateformes technologiques de l'ENSEGID regroupent des équipements scientifiques professionnels. L'école est adossée à 3 laboratoires de recherche :

EPOC (UMR 5805) Environnements et Paléoenvironnements Océaniques et Continentaux
PASSAGES (UMR 5319) et **IMB** (UMR 5251) Institut de Mathématiques de Bordeaux

[TRANSFERT] Le plateau technique de l'ENSEGID est au cœur du dispositif de formation, de recherche et de transfert dans les domaines de l'environnement des géoressources et de l'ingénierie du développement durable. Il rassemble la cellule G&E Transfert et des plateformes technologiques en chimie des eaux, hydrogéologie, microscopie, microanalyse, pétrophysique et géophysique.



1 élève sur 2 trouve un emploi pendant son stage de fin d'études



90% signent un contrat dans les 6 mois après leur sortie



53% des recruteurs sont des Bureaux d'Etudes en Ingénierie



15% des élèves poursuivent en doctorat

L'ENSEGID

en quelques chiffres...



Plus de 55 ans

d'existence et d'expertise
dans ses domaines



+ D'une **dizaine** d'écoles
de terrain sur le cursus



École publique : **618€***



30

enseignants-chercheurs
et personnels



25 doctorants et post-doctorants
et **50** intervenants extérieurs



1 cellule de transfert « G&E transfert »
3 plateformes technologiques
1 plateforme expérimentale hydrogéologique



1 centre d'Etude

*tarif en vigueur : rentrée 2024 + Contribution de Vie Étudiante
et de Campus : 100€ (À verser au CROUS par les étudiants non
boursiers, inscrits en formation initiale)

Étudiants extracommunautaires : 3 879 €

(droits d'inscription fixés par l'arrêté du 19 avril 2019 modifié par
la circulaire n°2020-0012 de la DGESIP)

Vie étudiante et engagement associatif

GÉO'DYN, GÉO'SPORT, GÉO'MOTIV & GÉOENVIREAU ETUDES

Le BDE et les associations de l'ENSEGID font
vibrer votre vie étudiante. Sport, théâtre, projets,
soirées et convivialité...

Avec la Junior Création "Géoenvireau Etudes",
vous pourrez expérimenter la vie
professionnelle et développer
des compétences complémentaires
en management, communication,
prospection ou travail en équipe.



VEZ EXPRIMER VOS TALENTS
ET DÉVELOPPER DES PROJETS EN LIEN
AVEC LES VALEURS DE L'ÉCOLE !

UNE ÉCOLE À TAILLE HUMAINE AU COEUR DU CAMPUS

Le témoignage d'Eloïse

Si je devais
décrire l'ENSEGID
en deux mots, ce
serait chaleureuse
et familiale ! Faire
partie des bureaux et des clubs
aura été pour moi l'occasion
d'apprendre le sens des
responsabilités et l'esprit d'équipe
de par l'organisation d'événements
festifs, sportifs et créatifs qui
facilitent les rencontres
inter- et intra-promos, ainsi
qu'avec les professeurs.



Le témoignage de Julien

J'ai passé 3 années
géniales à l'ENSEGID,
une école à taille
humaine où l'on apprend
dans la convivialité et la
bonne humeur ! Les enseignants
sont accessibles et à l'écoute, et
les écoles de terrain, qui
permettent d'appliquer les
connaissances acquises en
cours, sont une vraie plus-
value.



L'ENSEGID PARTICIPE À



La Nouvelle-Aquitaine

Une région attractive

NOUVELLE-AQUITAINE

+ 180 000 ÉTUDIANTS

11 PÔLES DE COMPÉTITIVITÉ

70 CLUSTERS (CCI Nouvelle-Aquitaine)

1^{ère} RÉGION FRANÇAISE
par ses dépenses en **Recherche et Innovation**

3^{ème} RÉGION ÉCONOMIQUE
FRANÇAISE

5^{ème} RÉGION FRANÇAISE
pour la **création d'entreprises**

**Conseil régional de Nouvelle-Aquitaine*



Place de la Victoire,
Bordeaux



Cité du Vin,
Bordeaux



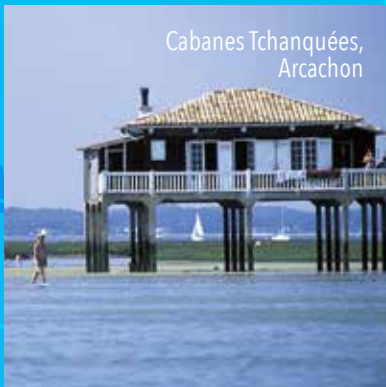
Place de la Bourse,
Bordeaux



Saint-Emilion



Le miroir d'eau,
Bordeaux



Cabanes Tchanquées,
Arcachon



Pyrénées

BORDEAUX

7^{ème} ville
étudiante de
France

**L'étudiant*



BORDEAUX
FORT DE LA LUNE
PATRIMOINE
MONDIAL
WORLD HERITAGE

BORDEAUX INP Ensegid

ENSEGID

1 allée Fernand Daguin
33607 Pessac Cedex
France

Tél. : 05 56 84 69 00

etudes@ensegid.fr
stages@ensegid.fr

ensegid.bordeaux-inp.fr



en association avec :

université
de BORDEAUX

